

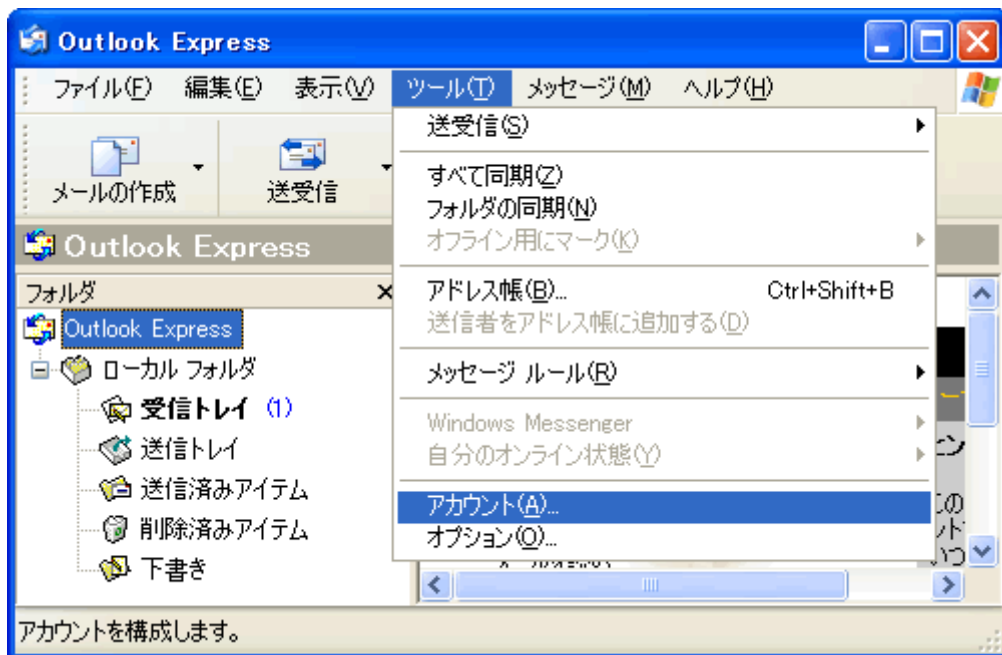
## メール送信専用(Submission)ポートの設定マニュアル

### 1 . Outlook Express を起動します。

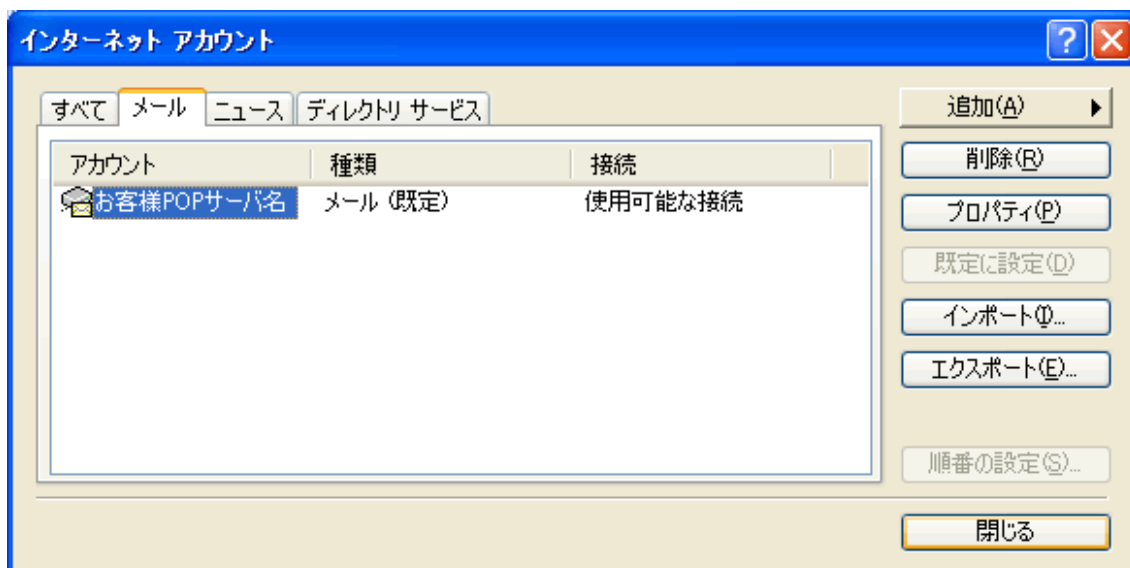


Outlook Express

### 2 . メニューバーの「ツール(T)」から「アカウント(A)」を選択します。

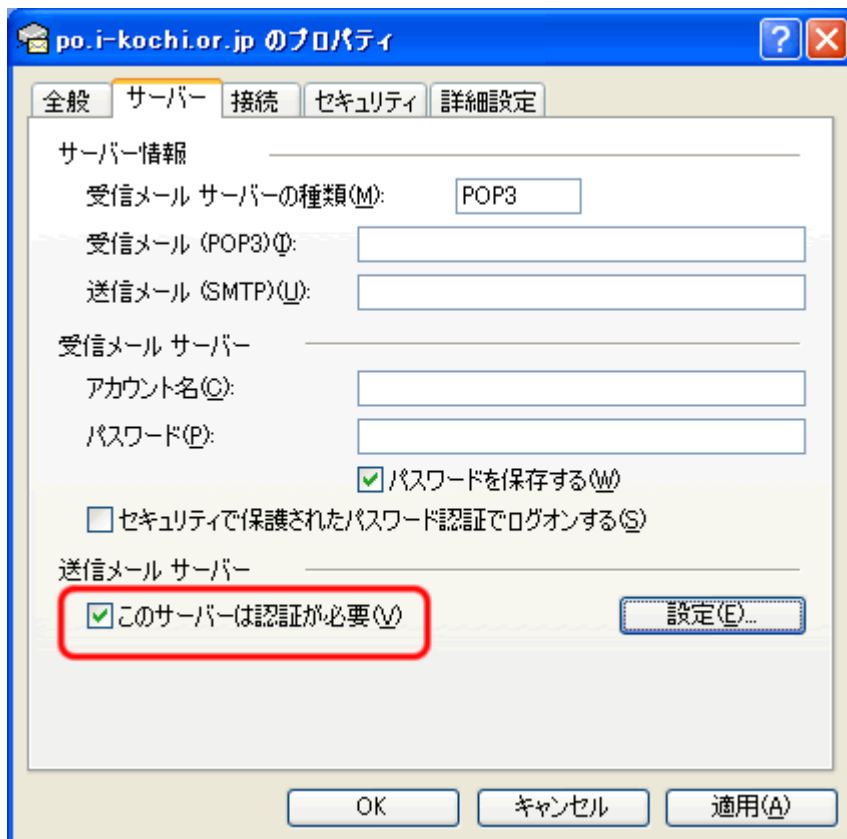


### 3 . 「インターネットアカウント」の「メール」タブを開きます。



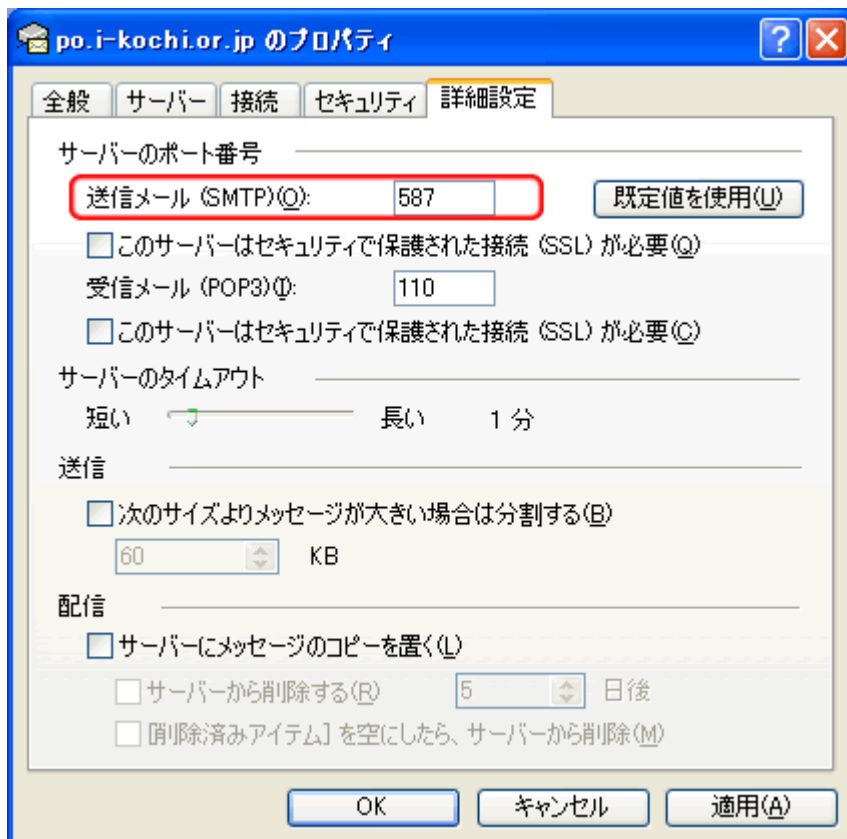
設定するアカウントを選択して、「プロパティ(P)」ボタンをクリックします。

4. 表示された画面から「サーバー」タブを選択します。



「このサーバーは認証が必要(V)」をチェックします。

5. 表示された画面から「詳細設定」タブを選択します。



送信メール(SMTP) (O):を 587 に変更します。

以上で Submission ポートの設定は完了です。